

DERNIÈRE EXPO DE L'ANNÉE

> DU 16 JUIN AU 4 JUILLET 2016 <



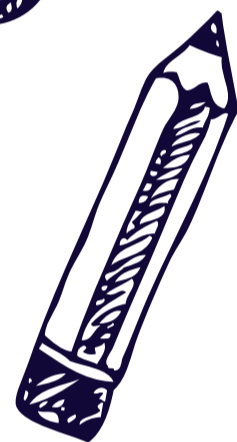
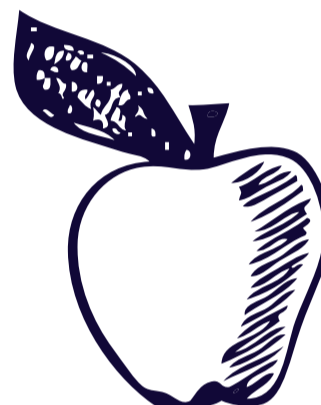
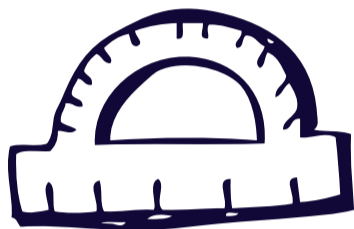
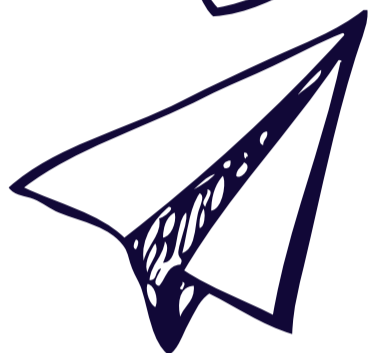
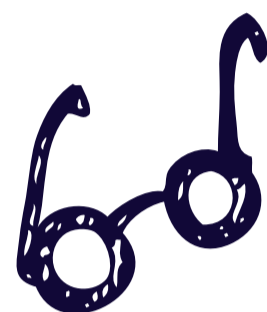
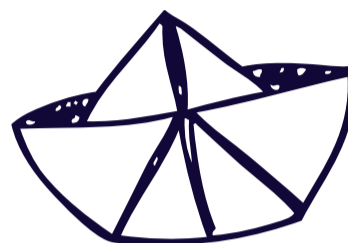
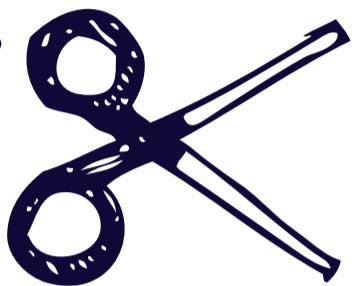
AU LIEU ACCUEIL PARENTS

Espace de co-éducation

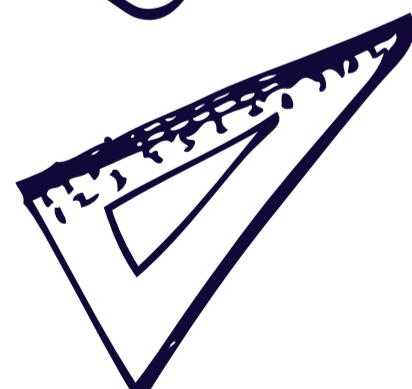
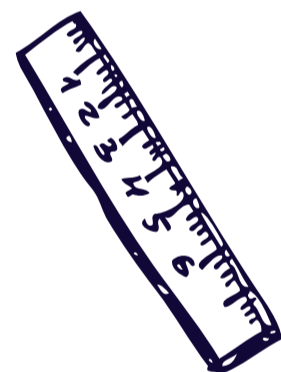
VISITES LORS DES PERMANENCES : LES LUNDIS ET JEUDIS 8H15 - 10H15

OUVERTURE EXCEPTIONNELLE : LE JEUDI 23 JUIN DE 16H À 18H.

3, RUE ALSACE LORRAINE // LYON 1ER



SOUVENIRS D'ÉCOLIERS EN POÉSIES ET PHOTOS*



*DES PARENTS/ENSEIGNANTS/ATSEM ET INTERVENANTS DU GROUPE SCOLAIRE MICHEL SERVET

UN GRAND MERCI À VOUS TOUS QUI M'AVEZ DONNÉ VOS TRÉSORS DE SOUVENIRS D'ÉCOLE !

UN GRAND MERCI AUSSI À MES DEUX GRAPHISTES DE L'ANNÉE :

STÉPHANIE HERRBACH POUR MES PROGRAMMES ET AUTRES TRACTS,

ET À SOPHIE ULIANA POUR LES AFFICHES SAVEURS DU MONDE (RÉALISÉES MÊME QUAND ELLE EST AU JAPON !)